

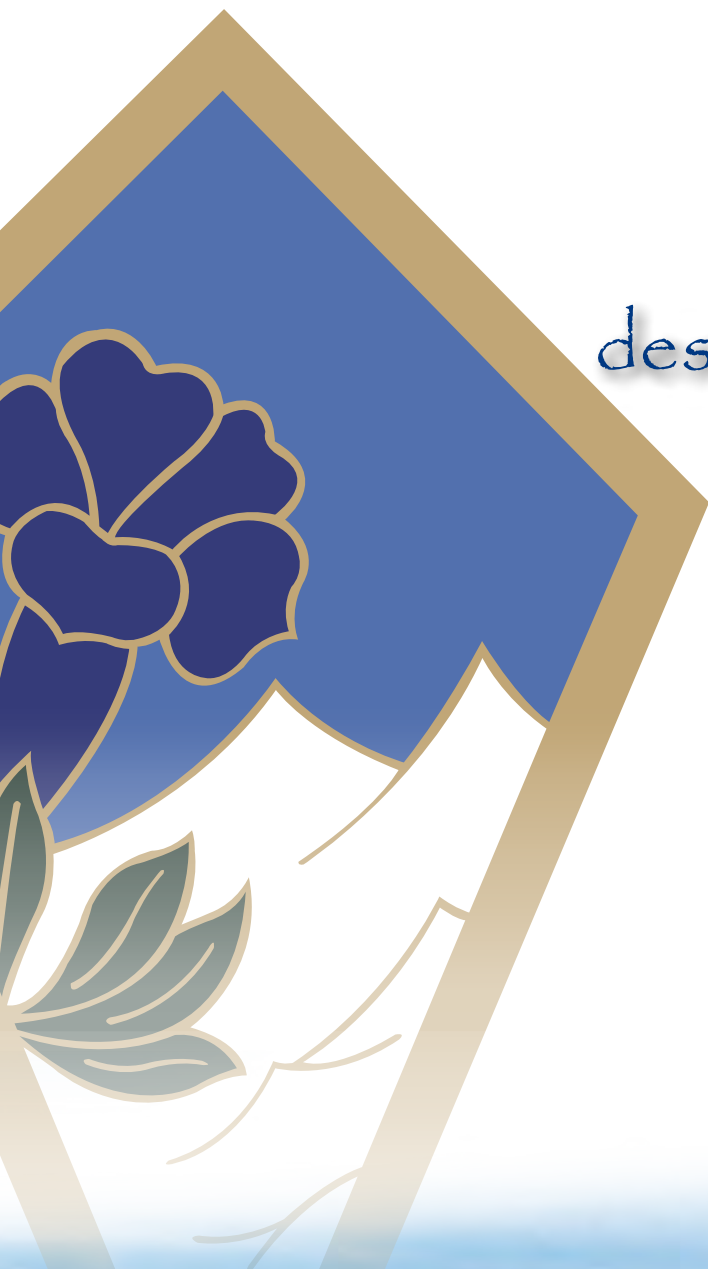
St Bernard

Fête annuelle

des Troupes de montagne

17 au 19 juin
2016

Varces
Grenoble



DOSSIER DE PRESSE





L'événement

Comme chaque composante de l'armée de Terre, les troupes de montagne ont leur saint-patron,

Saint Bernard,

qui est fêté chaque année depuis 1993.

Quatre événements sont organisés par la 27^e brigade d'infanterie de montagne, du 17 au 19 juin 2016 à Grenoble et Varcès sur les sites emblématiques du Quartier de Reynies, des contreforts du Vercors et du stade Lesdiguières de Grenoble.



- Le 6^e trail de la Saint Bernard
- Le concert de la fanfare à Alpes-Expo - Grenoble
- La cérémonie militaire de la Saint Bernard.
- La «Journée de soutien aux blessés de l'armée de Terre» au stade Lesdiguières de Grenoble.

NEW

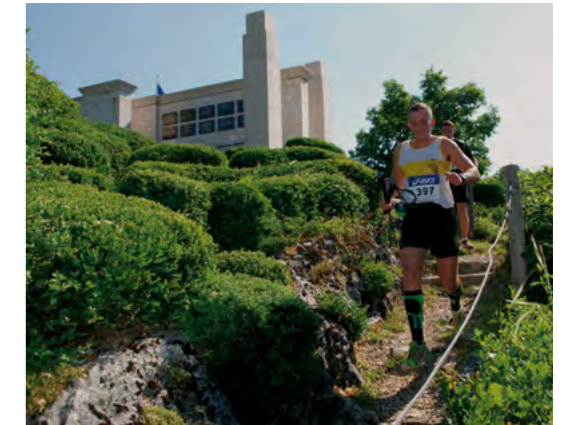


Le Trail

Le trail de la Saint-Bernard

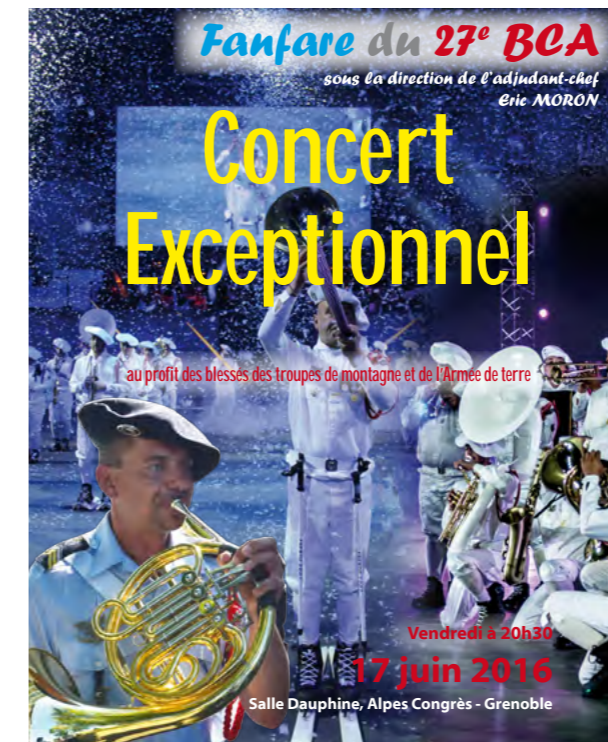
Un parcours de 16 km et plus de 1 000m de dénivelé pour 500 coureurs au départ du village du Martinais derrière le quartier de Reynies et passant par l'avant relief des contreforts du Vercors, pour se terminer au fort de Comboire.

17 juin (départ à 09h00).



Le Concert

NEW



Concert

Le 17 juin à 20h30 salle Dauphiné Alpes-Expo à Grenoble.

Un son et lumière spectaculaire ! Ces musiciens militaires revisitent de grands classiques, enchaînant des tubes sur des sketches et chorégraphies, dans une mise en scène très dynamique sous la direction de l'adjudant-chef Eric Moron. Bénéfices intégralement reversés au profit des blessés des troupes de montagne et de l'armée de terre

Réservation : Sur le site www.fnacspectacles.com ou au Musée des Troupes de Montagne au fort de la Bastille à Grenoble (Mardi au dimanche de 11h00 à 18h00) ou à Alpes-Congrès le jour du concert à partir de 17h

Prix de la place 25 €

17 juin (20h30).

La fanfare des chasseurs alpins

De renommée internationale, cette formation de l'armée de terre, dernière et unique fanfare des chasseurs alpins, totalise 150 journées de prestations musicales en France comme à l'étranger.

<http://fanfare27bca.free.fr>





Cérémonies

Cérémonie religieuse

La messe de la Saint Bernard sera célébrée au quartier de Reyniès .

18 juin (à partir de 10h00).

Cérémonie militaire

Elle aura lieu à 11h30 le 18 juin 2016 sur la **place d'armes du quartier de Reyniès à Varcès**.

Organisée par la 27^e Brigade d'infanterie de montagne commandée par le général Hervé Bizeul, cette cérémonie sera présidée par le général de corps d'armée Bertrand Houitte de la Chesnais, major général de l'armée de Terre.

A l'occasion de cette cérémonie, le colonel Yann Kervizic, colonel adjoint au général commandant la 27^e BIM fera son adieu aux armes après 35 années au sein de l'institution.

De nombreuses autorités politiques et militaires feront également l'honneur de leur présence aux Troupes de montagne.

18 juin (à 11h30).



Journée des blessés

ENSEMBLE, SOUTENONS LES BLESSÉS DE L'ARMÉE DE TERRE !

DIMANCHE 19 JUIN 2016

ENTRÉE GRATUITE

10h - 19h
STADE LESDIGUIÈRES / GRENOBLE

À LA RENCONTRE DES TROUPES DE MONTAGNE

*Soutenons les blessés de l'armée de terre.
Olivier Merle*

10h : Tournoi rugby enfants

15h : Match de Gala CAP GEMINI TDM

Présentation de matériel militaire

KERMESSE

RESTAURATION

TOMBOLA

Suivez-nous sur : **Twitter @27bim** | **Retrouvez-nous sur : facebook www.facebook.com/27ebim**



Soutenir cette action

- L'engagement militaire va bien au delà des contrats. Le soldat se donne et donne jusqu'à sa vie pour la France. Pour autant, le soutien de son pays lui est une réelle nécessité.

- Les cinq premières éditions de cette journée de solidarité ont rencontré un réel et vif succès (plus de 8 000 entrées en 2015). Elles ont su allier armée, valeurs, sport, convivialité et soutien.

- Les dons reçus en 2011, 2012, 2013, 2014 et 2015 servent aujourd'hui à soutenir les blessés de manière très concrète: aménagement de voiture pour conducteur à une jambe, achat de prothèses spécialisées (course à pied, ski, escalade...) et de nombreuses autres aides.

L'Entraide Montagne en 2015 c'est :

- environ 60 000€ attribués ;
- 6 000 contributeurs par an ;
- 1 113 interventions ;
- 281 blessés ou décédés ;
- 29 veuves et 44 filleuls ;
- plus de 485 000€ d'aide depuis sa création (2000)



et plus concrètement :

- Prothèse d'escalade (Environ 12 000€) ;
- Prothèse de ski (Environ 12 500€) ;
- Week-end blessés (tous les ans - 8 500€) ;
- Week-end pour les veuves (tous les deux ans - Environ 15 000€) ;
- Aide aux orphelins (appareil dentaire, permis de conduire, aide aux loyers).

L'édition 2016 mérite tout votre soutien.

Pour moi, cette aide était nécessaire, pour pouvoir retrouver la capacité à m'adonner à ma passion qu'est la montagne avec des prothèses permettant le ski ou l'escalade !

Sergent-chef Jocelyn Truchet blessé en Afghanistan



Structures d'entraide

FÉDÉRATION DES SOLDATS DE MONTAGNE

La fédération des soldats de montagne anime, représente, défend et soutient cette grande famille et préserve le souvenir de ses prédécesseurs.

- Entretenir et faire vivre le Mémorial des troupes de montagne ;
- Représenter la famille des troupes de montagne à l'étranger au sein de la fédération internationale des soldats de montagne et auprès des autorités civiles et militaires ;
- Informer tous ses membres de la vie de la famille par le biais d'un site internet et de la revue « Soldats de montagne » ;
- Organiser les rassemblements de la famille ;
- Participer à la vie du Musée des troupes de montagnes.



ENTRAIDE MONTAGNE

Association qui s'appuie sur l'esprit de solidarité de ses membres. Son but : apporter une aide immédiate et durable d'ordre financier, juridique, moral lors de décès, lors d'accidents liés à l'exercice du métier (montagne, opex...) ou dans des situations de détresse.



ASSOCIATION POUR LE DÉVELOPPEMENT DES OEUVRES D'ENTRAIDE DANS L'ARMÉE (ADO)

L'ADO, association reconnue d'utilité publique, a une vocation complémentaire à l'action sociale de la Défense et aux mutuelles de la Défense.

Elle prend en charge les actions dans la durée : aides ponctuelles, bourses d'étude pour les orphelins, allocations pour l'âge et le handicap, etc...



TERRE FRATERNITÉ

Terre Fraternité finance les actions de solidarité immédiates.

Son but : porter assistance au personnel militaire et civil, en activité ou en retraite relevant du ministère de la Défense, à leur famille, au conjoint survivant et aux orphelins.





Invités de marque

C'EST OLIVIER MERLE QUI PARRAINE CETTE ÉDITION 2016. DE GRANDS NOMS DU RUGBY SONT ÉGALEMENT INVITÉS COMME L'ONT ÉTÉ PHILIPPE SAINT ANDRÉ (PARRAIN DE L'ÉDITION 2013), MARC LIÈVREMONT (PARRAIN DE L'ÉDITION 2012), VINCENT CLERC (PARRAIN DE L'ÉDITION 2014) OU JONATHAN BEST (PARRAIN DE L'ÉDITION 2015). D'AUTRES INVITÉS DE MARQUE, ONT ACCEPTÉ DE SOUTENIR LA CAUSE DES BLESSÉS DES TROUPES DE MONTAGNE, EN PARTICULIER LES ATHLÈTES MÉDAILLÉS DE L'ÉQUIPE DE FRANCE MILITAIRE DE SKI.

OLIVIER MERLE
ANCIEN INTERNATIONAL
FRANÇAIS. EX DEUXIÈME LIGNE DE MONTFERRAND, GRENOBLE ET DU XV DE FRANCE

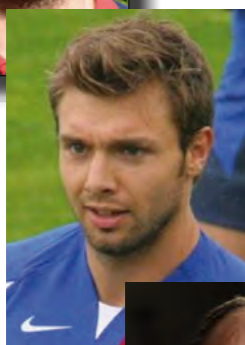


STEEVE MISSILIER GUILLERMO FAYED

TOUS DEUX BLESSÉS PENDANT LA SAISON DE COUPES DU MONDE DE SKI ALPIN EN 2016 ET ALORS QU'ILS PRÉPARENT ACTIVEMENT LEUR RETOUR SUR LE CIRCUIT POUR LA SAISON 2017, CES DEUX TRÈS BEAUX PALMARÈS DE L'ÉQUIPE DE FRANCE MILITAIRE DE SKI NOUS ACCOMPAGNERONS TOUT AU LONG DE CETTE JOURNÉE



JONATHAN BEST,
3^E LIGNE AU FCG
BARBARIANS FRANÇAIS



VINCENT CLERC,
STADE TOULOUSAIN
(ANCIEN DU FCG)



PHILIPPE SAINT ANDRÉ,
ANCIEN SÉLECTIONNEUR
DU XV DE FRANCE



MARC LIÈVREMONT,
ANCIEN SÉLECTIONNEUR
DU XV DE FRANCE



GÉNÉRAL HERVÉ BIZEUL
COMMANDANT LA 27^E BIM



27^E BRIGADE D'INFANTRIE DE MONTAGNE



La brigade montagne de l'armée de Terre

Mission

Unité fondamentale des forces terrestres françaises, la 27^e brigade d'infanterie de montagne, à l'instar des autres brigades interarmes de l'armée de Terre, a pour mission de concevoir et conduire la manoeuvre interarmes de ses unités opérationnelles, dans un cadre interarmées ou international.

Spécificité

Brigade polyvalente de l'armée de Terre et héritière de la 27 division alpine, la 27^e BIM peut être projetée sur tous les territoires dès les prémices d'une crise nécessitant l'emploi de la force armée. En terrain difficile et «froid», son milieu de prédilection pour l'entraînement et l'intervention, la brigade forge son état d'esprit et sa cohésion. Ses savoir-faire sont transposables sur tous les terrains. Avec ses moyens et ses compétences spécifiques, la 27^e BIM confère à l'armée de Terre une capacité permanente à l'engagement d'urgence et dans la durée en terrain montagneux et/ou par conditions climatiques extrêmes.

Organisation

Aux ordres du général et de son état-major situé à Varcès (Isère), la 27^e BIM se compose de 6 corps de troupe opérationnels alliant tous leurs capacités propres à la spécificité montagne :

- capacité infanterie : 3 bataillons de chasseurs alpins (7^e BCA, 13^e BCA, 27^e BCA)
- capacité à l'engagement blindé : 4^e régiment de chasseurs
- capacité feux dans la profondeur et défense sol/air : 93^e régiment d'artillerie de montagne
- capacité appui génie : 2^e régiment étranger de génie

Afin de déployer son réseau tactique de transmissions, la 27^e BIM dispose également de la 27^e compagnie de commandement et de transmissions de montagne, stationnée à Varcès.

En outre, les commandos montagne de toutes ces unités peuvent être employés aux ordres du Groupement commando montagne de l'état-major. Dans le cadre de la montée en puissance de la Brigade d'Aéro Combat (BAC), il sera une des composantes opérationnelle (1^{er} cercle) de cette nouvelle grande unité. La brigade dispose en plus d'une **capacité de formation et d'expertise** adaptée à sa spécificité :

- l'école militaire de haute montagne (formation des cadres et expertise montagne)
- le centre de formation initiale militaire (formation des militaires du rang)
- le groupement d'aguerissement en montagne (a/c de l'été 2016)

Effectifs

La 27^e Brigade d'infanterie de montagne, commandée par le général Hervé Bizeul, est composée de près de 6600 hommes et femmes.

Actualité de la 27^e BIM

Massivement engagée dès janvier 2015 dans l'opération SENTINELLE (10 000h), la 27^e BIM sort progressivement de cette phase de déploiement sur le territoire national. Parallèlement la vie opérationnelle continuait et les derniers mois ont été émaillés de projections importantes en Guyane, à Djibouti et en Irak dans le cadre de l'opération CHAMMAL. La participation de l'état-major de la 27^e BIM à la projection de la brigade italienne Taurinense au Liban qui vient de se terminer concrétise des années de travail sur la montée en puissance de l'état-major binational non permanent de brigade franco-italien (EM-BNNPBF)

Pour 2016, elle est désormais confrontée à un triple défi :

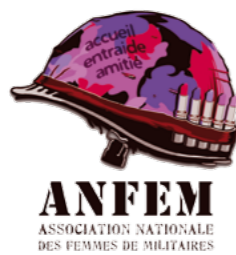
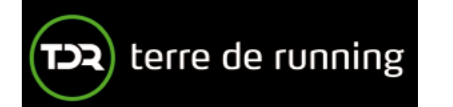
- se préparer aux opérations extérieures majeures de l'été dans un temps contraint tout en préparant son endivisionnement au sein de la future 1^{re} division de Besançon ;
- conduire sa projection en opérations extérieures : la 27 arme notamment depuis mai les 2 GTIA de l'opération BARKHANE et le GTIA RCI ; confiés respectivement au 27^e BCA (MALI), au 4^e Rch (Tchad) et au 13^e BCA (côte d'Ivoire). De son côté, l'état-major renforce le poste de commandement de Ndjamenà ;
- Recruter et accueillir au sein de ses unités 1 300 nouvelles recrues (700 supplémentaires par rapport à l'année précédente) pour aligner les effectifs de la 27^e BIM sur la future force opérationnelle terrestre (FOT) de 77 000 hommes.



Nos Partenaires



VOLKSWAGEN GRENOBLE



Contact :

Major Jean-Cyrille AUDOUIT
*officier communication adjoint
de la 27^e brigade d'infanterie de montagne*

jean-cyrille.audouit@intradef.gouv.fr

ou brigadedemontagne@gmail.com

06.16.99.72.08

